

Comment activer le datastream avec un GSR-18 et GSR-24 dans GeoDAS

1. Configurer la station dans GeoDAS

- Aller dans "Configure Stations".
- Aller dans "work options".
- Activer l'option "Acquire data from the stream".

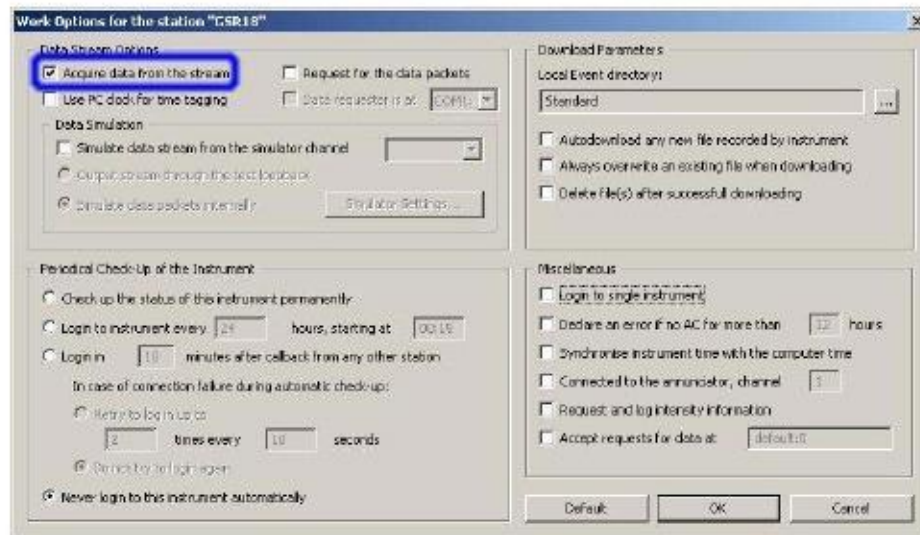


Figure 1 GeoDAS, Work options

2. Configurer le GSR-18/GSR-24

- Se connecter à l'instrument
- Sélectionner la vitesse de communication à 38400 bauds.

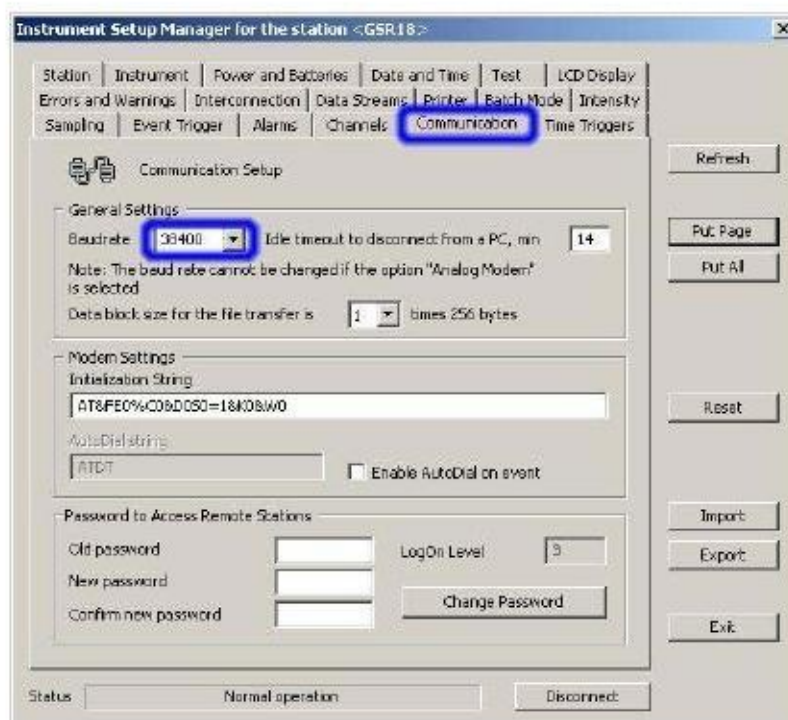


Figure 2 Communications

- Définir les options datastream comme sur l'image suivante.

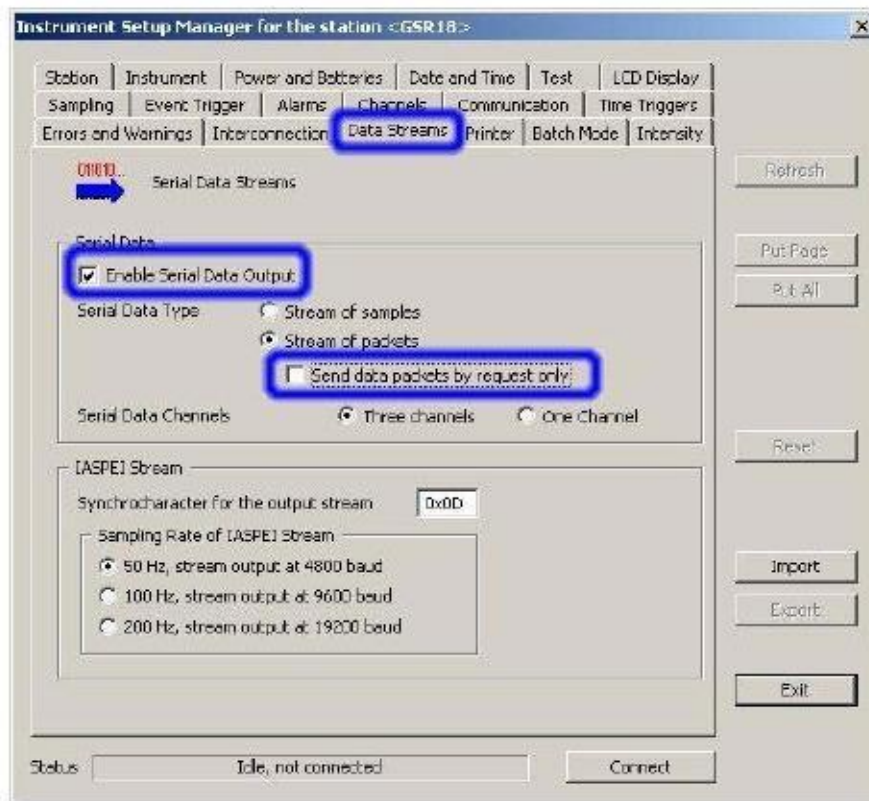


Figure 3 Option Data Streams

- Se deconnecter de l'instrument.

3. Affichage des datastreams

- Sélectionner la station.
- Cliquer le bouton "Data stream".

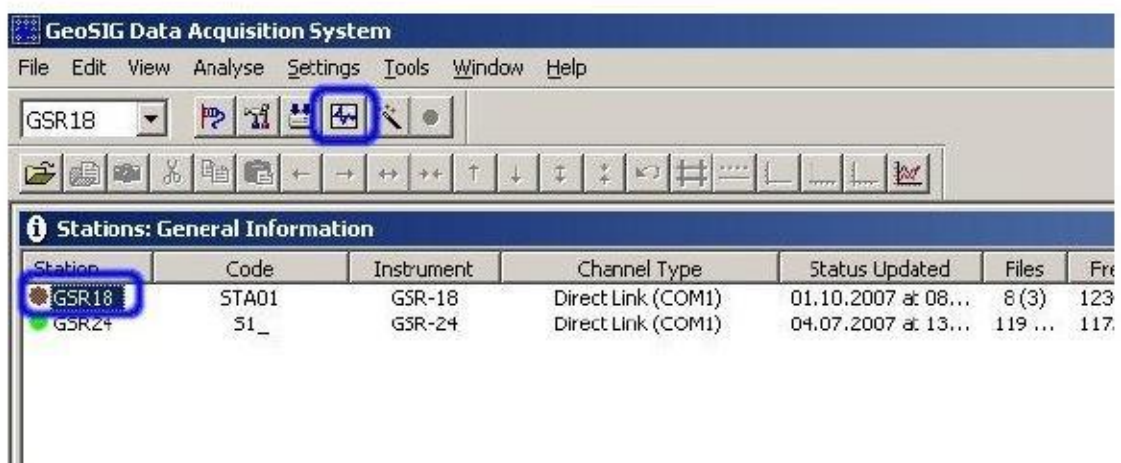


Figure 4 Activation de la fenêtre Data Stream

- La fenêtre apparaît et les datas vont être visible

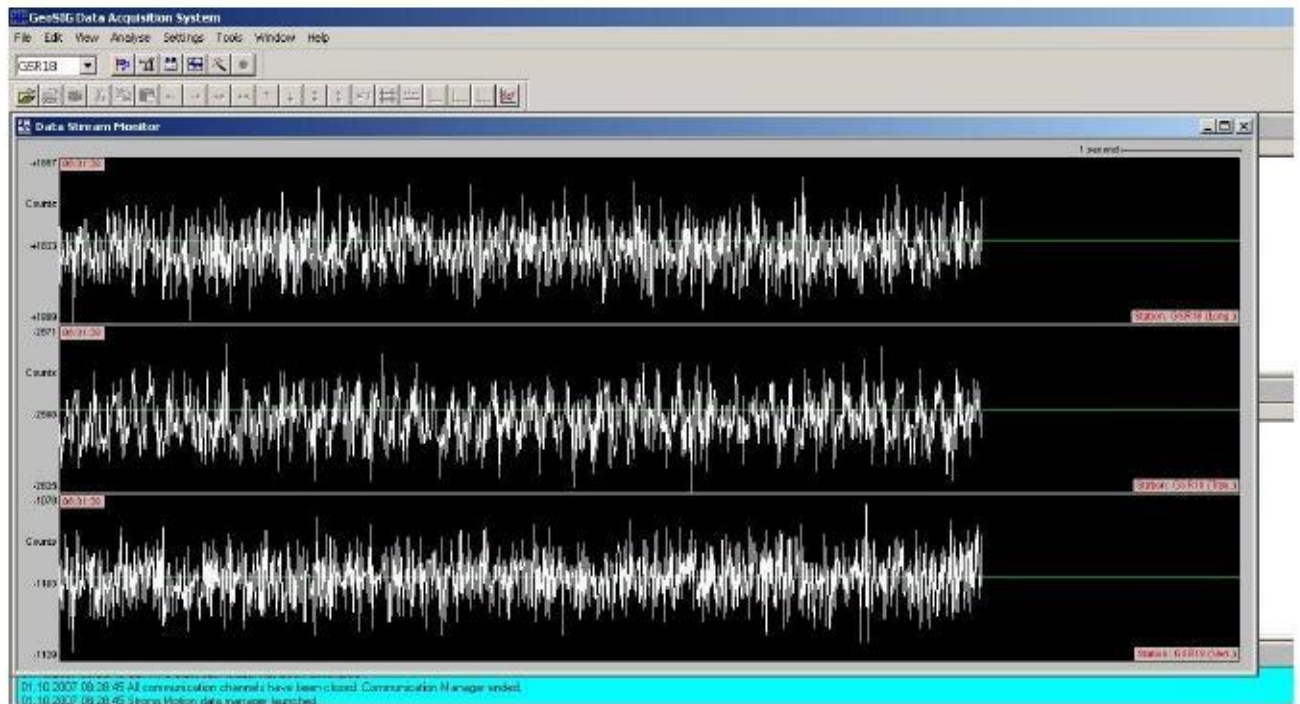


Figure 5 Fenêtre Datastreams